

PROJEKTEERITUD PUNAMÜTSIKESE LASTEAAED HOONE PIIRJOONED



PUNAMÜTSIKESE LASTEAED

3D VISION



PUNAMÜTSIKESE LASTEAED

3D VISION





- DENDROLOOGILISE HINNANGU TINGMARGID**
- 2.Ma takserühku järjekorra nr ja liigi lühend
 - II väärtusklassi säilitatavad puud ja pöösad
 - III väärtusklassi säilitatavad puud ja pöösad
 - IV väärtusklassi säilitatavad puud ja pöösad
 - känd
 - geoloogilise puudruu haljastuse ühik
 - looduses mitte-ekstsiivne puu-pöösas
 - likvideeritavad puud ja pöösad
- TINGMARGID**
- Projekteeritava ala piir
 - Olemasolevate kinnistute piirid
 - Proj. hoone (vt AR projektiosa)
 - Proj. varikatus / prügimaja / kaur (vt AR projektiosa)
 - Persp. abihooned (vt MA-7-02 ja AR osa)
 - Proj. hoone sissepääs
 - Proj. sõiduki juurdepääs
 - Proj. ja taast. sõidutee a/b kate
 - Proj. ja taast. kõnnitee a/b kate
 - Proj. murukivi, toon must
 - Proj. kõnnitee sillutuskivi bordüür, toon must
 - Proj. kõnnitee sillutuskivi bordüür, toon helehall
 - Proj. kõnnitee sillutuskivi, toon helehall
 - Proj. taktiline hoiatustähis
 - Proj. taktiline suunatähis
 - Proj. kõnnitee betoonastmestik, toon helehall
 - Proj. kõnnitee betoonkivi (vt ol. kõnnitee laiendus analoogne betoonkiviga)
 - Persp. kõnnitee sillutuskivi
 - Proj. puitterrass (vt AR ja EK projektiosa)
 - Proj. lauditee, vt joonis MA-7-10
 - Proj. puitsillutis/-äär, sügavimmutatud puit ristlõikega 200x200mm, vt joonis MA-7-11
 - Proj. valatav kummikate, vt muster joonis MA-7-01
 - Proj. valatava kummikate kingas, vt joonis MA-7-09
 - Proj. koorepuru kate
 - Proj. mänguväljaku liiv
 - Proj. kivimull
 - Proj. sensomeer rada (erinevad pinnakatted vt seletuskiri ja MA-7-08)
 - Proj. sõidutee betoonäärkivi, (kõrgus vastavalt TL osale)
 - Proj. metalläär
 - Proj. asfaltiserv
 - Likvideeritav objekt
 - Proj. ümbertõstatav objekt
 - Proj. lehtpuu
 - Proj. ja taastatav kultivat muru
 - Proj. siirdemuru
 - Proj. siirdemuruga murukingas
 - Proj. vabakujuline pöösagrupp
 - Proj. madala- ja keskmisekvaliteetse pöösaste istutusala koorepuru mulliga
 - Proj. pöösikute istutusala koorepuru mulliga
 - Proj. keevipaneelid, h=1,5m, analoogne olemasolevaga
 - Säilitatav keevipaneelid
 - Proj. keevipaneelid, h=1,2m, analoogne olemasolevaga
 - Proj. HPL tahvliplaadiga keevipaneelid, h=1,2m
 - Proj. tükkepuu
 - Proj. lipumast, vt seletuskiri
 - Proj. prügikast, vt seletuskiri
 - Proj. erilahendusega istepiik, vt joonis MA-7-03
 - Proj. seljatoega istepiik, vt seletuskiri
 - Proj. istutuskastid, vt MA-7-04
 - Proj. kastmiskraan seinal ja metallrest, vt joonis MA-7-10
 - Proj. suur ja väike ringpiik, vt joonis MA-7-06
 - Proj. piknikulaud, vt MA-7-05
 - Proj. mängupesa, vt MA-7-07
 - Proj. väike tulease, vt seletuskiri
 - Proj. jalgrattahoidja, vt joonis MA-7-13
 - Proj. laste jalgrattahoidja, vt joonis MA-7-13
 - Proj. seiklussrada, vt seletuskiri
 - Ol. ümbertõstatavad kiigid
 - Proj. kiik
 - Proj. ronilaud
 - Proj. ronilaud
 - Proj. karussell (sõimerühmadele)
 - Proj. karussell
 - Proj. tunnel
 - Proj. lumägi künk, vt ka MA-7-09
 - Proj. liivmängu keskus
 - Proj. vedrukiik neljale
 - Proj. ronglatriksioon (sõimerühmadele)
 - Proj. ronilaud (sõimerühmadele)
 - Proj. liivakasti laud
 - Proj. puitpakud (maapinnaga samas tasapinnas)
 - Proj. käigutee pollarivalgusti H=0,65m
 - Proj. parki, kõnnitee ja ülekäiguaraja mastvalgustid
 - Proj. hooviala protektorvalgustite mast
 - Proj. lipumasti valgusti

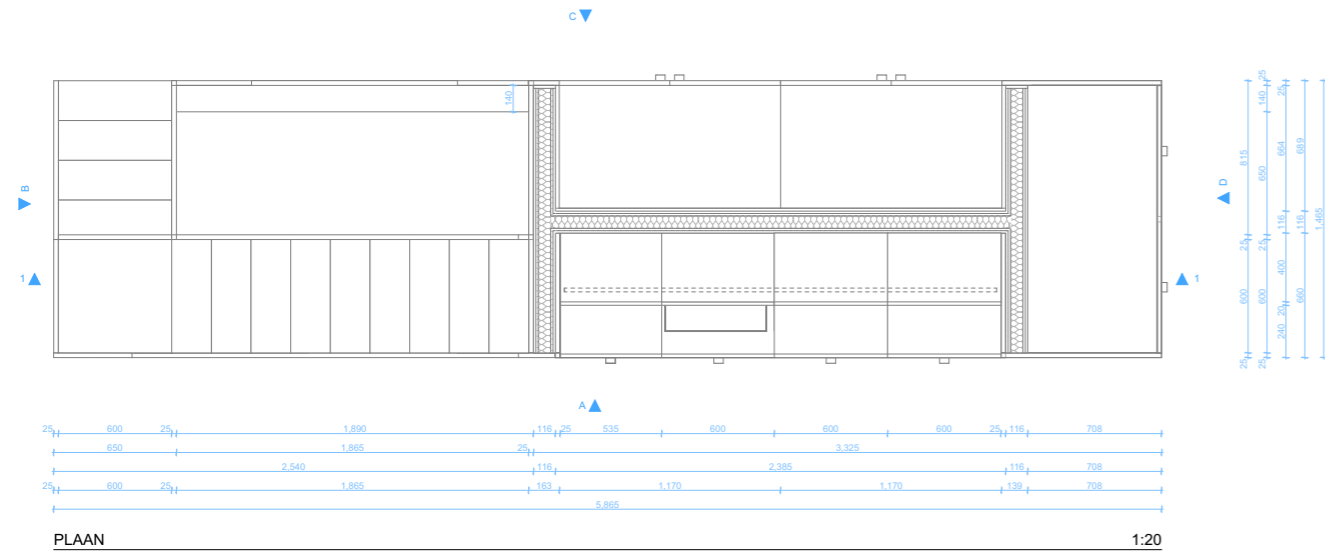
PUNAMÜTSIKESE LASTEAED

ASENDIPLAAN

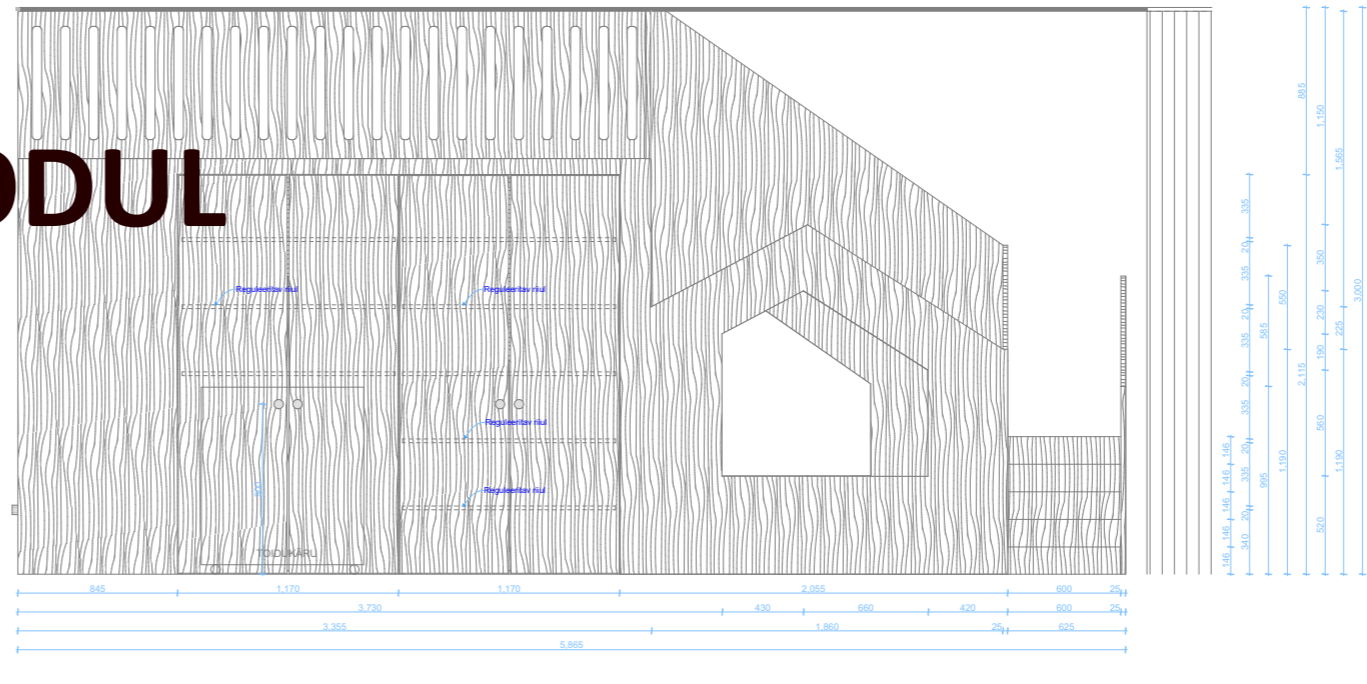
MÄRKUSED:

- Hoone tehnilisi näidajaid vt AR osast.
- Topo-godeelline uurimisto Sirkel & Mail OÜ 2024 a. töö nr 2595-24.
- Dendroloogiline hinnang: Sirkel & Mail OÜ 2024 a. töö nr 24PH03.
- Plaan märgitud loodusesse digitaalse projektiplaanil alusel.
- Kõik mõõdud tuleb kontrollida kohapeal!
- Kaardetud joonist kasutatuna koos käesoleva projektiosaga ning samuti teiste projektiosade joonistega ja seletuskirjadega. Vastutulev hinnemisel teavitada projektiühit.

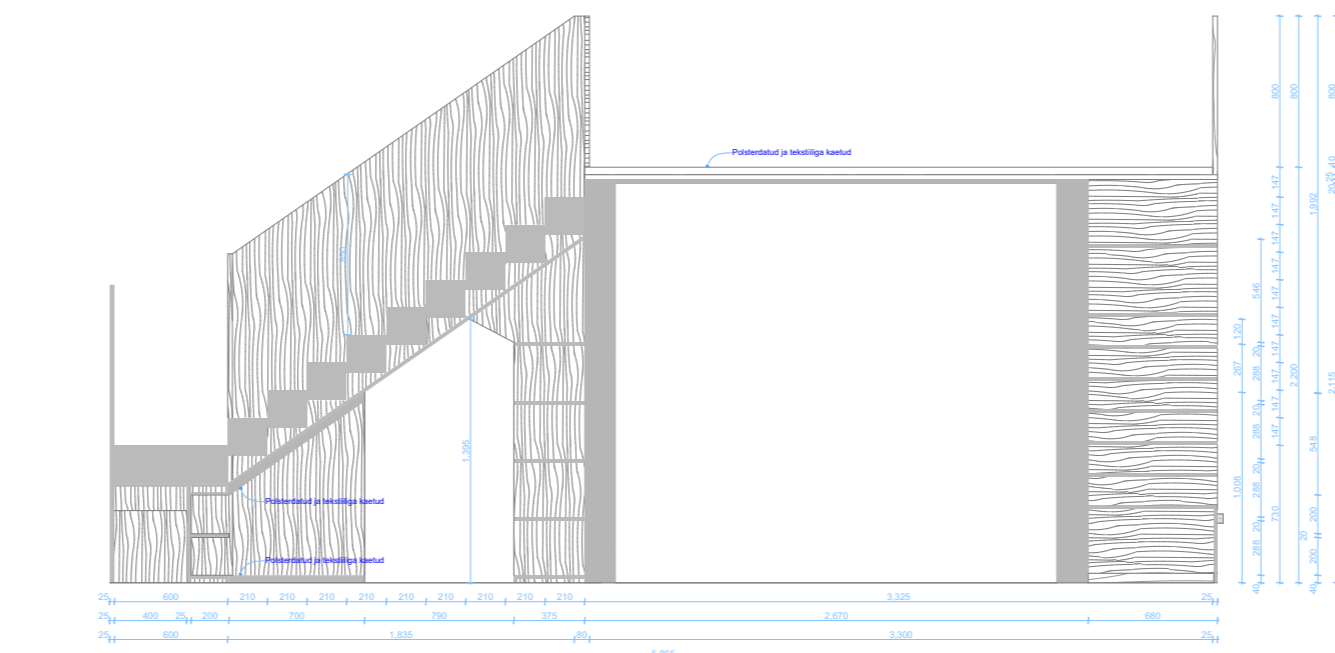
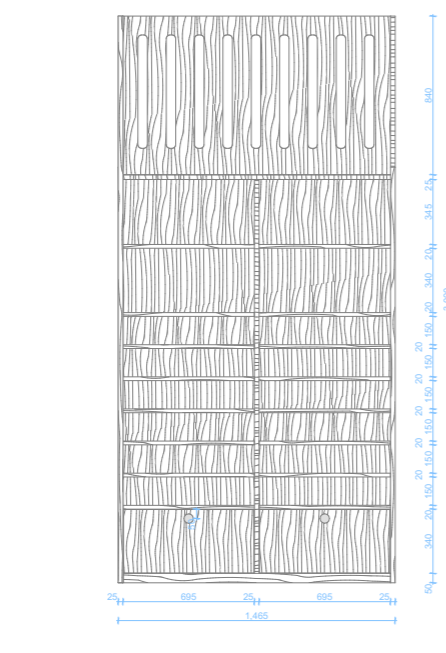
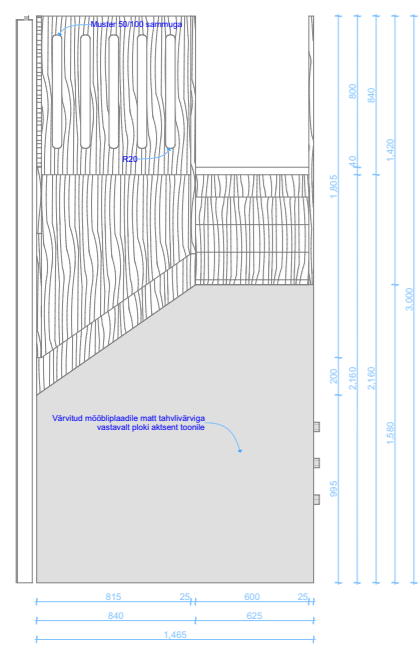
<p>Välisaud: Kadi Nigul (alkajastatud digitaalselt) Maastikuhääl: Kristian Nigul, Kadri Usen</p>	<p>Joonis: ASENDIPLAAN</p> <p>Töö nimetus: VÕRU LASTEAED PUNAMÜTSIKESE</p> <p>Projektioosa: Maastikuarhitektuur</p> <p>Asukoht: Vilja tn 10, Võru, 65605</p>	<p>Töö nr: 24164</p> <p>Stadium: PP</p> <p>M1:250</p> <p>Joonis nr: MA-4-01</p> <p>Kauplev: 31.10.2024</p>
	<p>Projektiühitus: Sirkel & Mail OÜ</p> <p>Arhitektuur: Kauss Arhitektuur OÜ / Kolm Koma Arhitektid OÜ</p>	



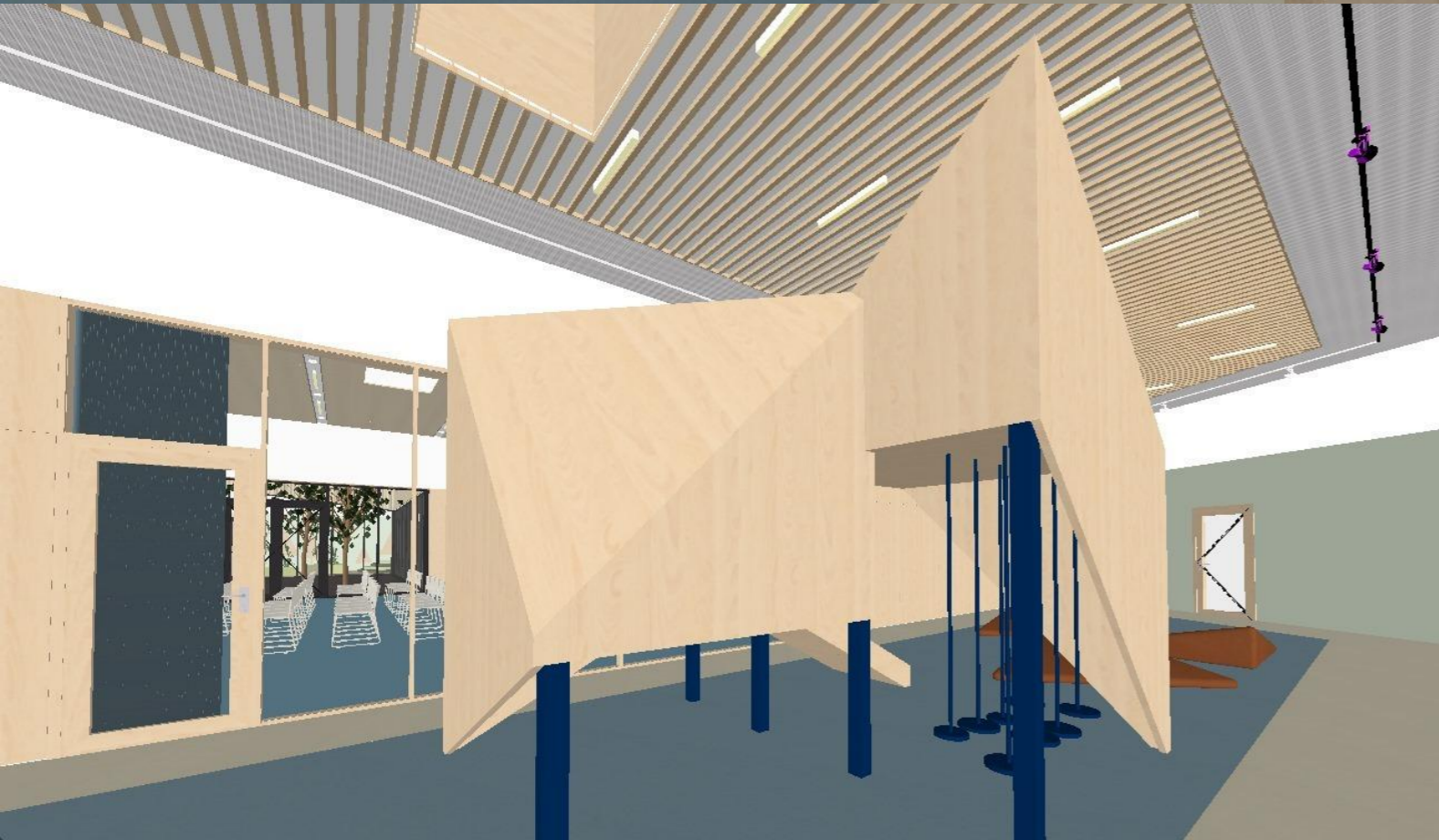
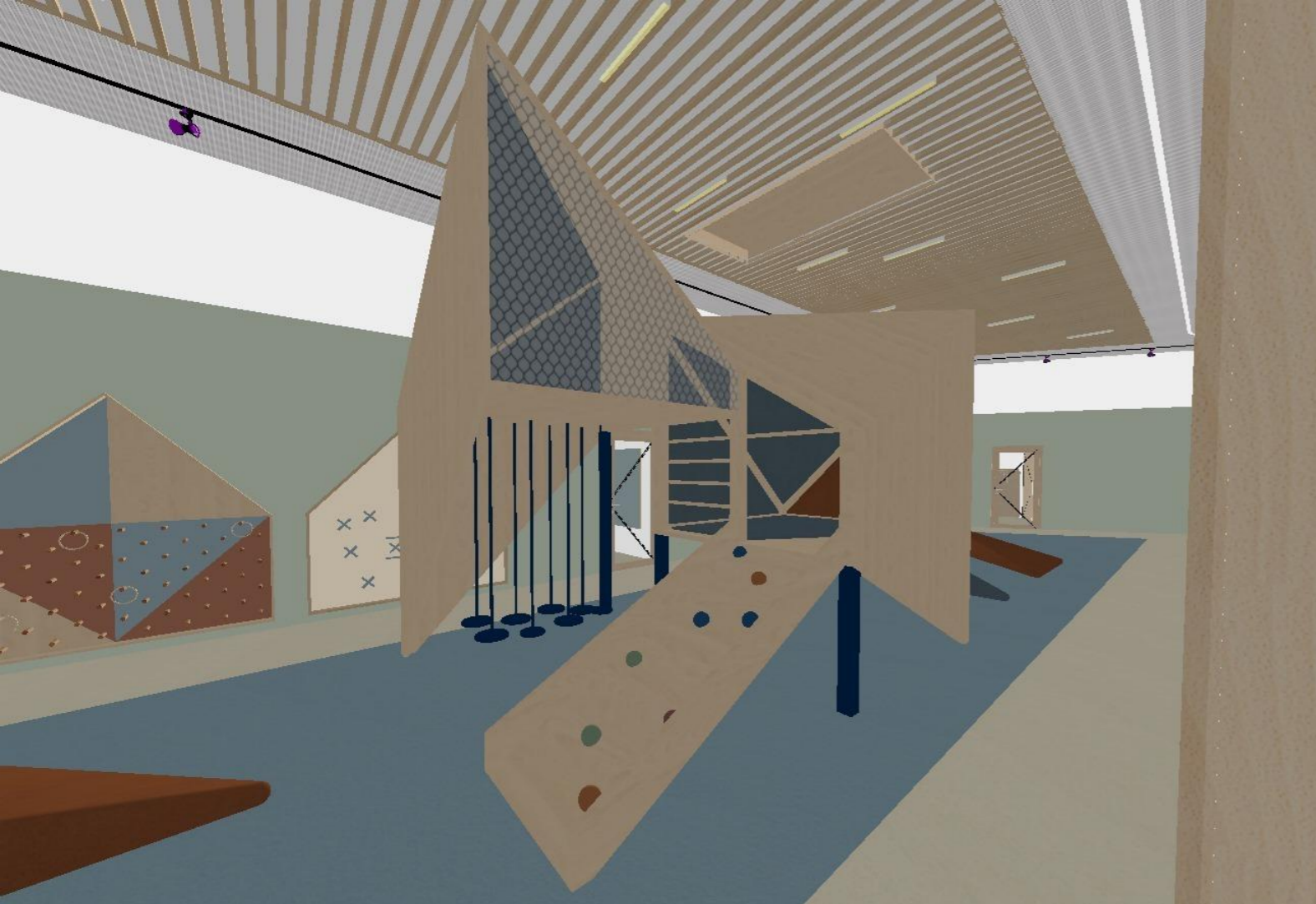
SISEKUJUNDUS AIARÜHMAMAKESKNE MOODUL



- MATERJALID**
- UKSEPANEELID - Spoonitud MDF, radiaalne kask, viimistlus mattlakk (UV-kaitse), süü suund vastavalt joonisele
 - NÄHTAVAD DETAILID - Formica laminaat, 25mm, matt, toon vastavalt hoone plöki aktsent toonile
 - KARKASS KÖÖGIS / MÖÖBLIS - 20mm melamiin, valge, kanditud puidusüü mustriga (kask)
 - KARKASS Spoonitud MDF, radiaalne kask, viimistlus mattlakk (UV-kaitse), süü suund vastavalt joonisele
 - TASAPIND - Formica laminaat, 25mm, matt, toon vastavalt hoone plöki aktsent toonile
 - SOKKEL - Spoonitud MDF, radiaalne kask, viimistlus mattlakk (UV-kaitse), süü suund vastavalt joonisele
 - KAPPIDE TAGASEIN - Hdf, valge
 - TAUST - Formica laminaat, 25mm, matt, toon vastavalt hoone plöki aktsent toonile
- SANTEHNIKA**
- VALAMU - Franke Maris MRX 210-50, RV teras, 127.0531.852
 - SEGISTI - Franke Kubus, RV teras, 115.0529.202
 - SEEBIDOGSAATOR - Franke SD Comfort SS Optics, 250ml, RV teras, 119.0578.771
- TARVIKUD**
- SAHTLISISID - Hettich tootele vastav, valge, NB! sahtlid, kus sisusid ei ole, paigaldada sahtlissuudega sama tooni kummiomad
 - SAHTLISUUSTEEMID - Ht. Hettich, AvantiTech YOU sahtel, valge
 - PROJISORITER - Halo Synchro 600 230/13/13, hall
 - KAPINUPUD - BESLAG Mushroom Knob, 50mm, toon vastavalt hoone plöki aktsent toonile
 - VALGUSTI - Led riba süüstatud profiilis, soe valgus 3000K, valgus tugevuse reguleeritor puutevaba
 - TAHLIVÄRV - Toon vastavalt hoone plöki aktsent toonile
- * EM2.1 on peegelpliidis erimööbli EM2.



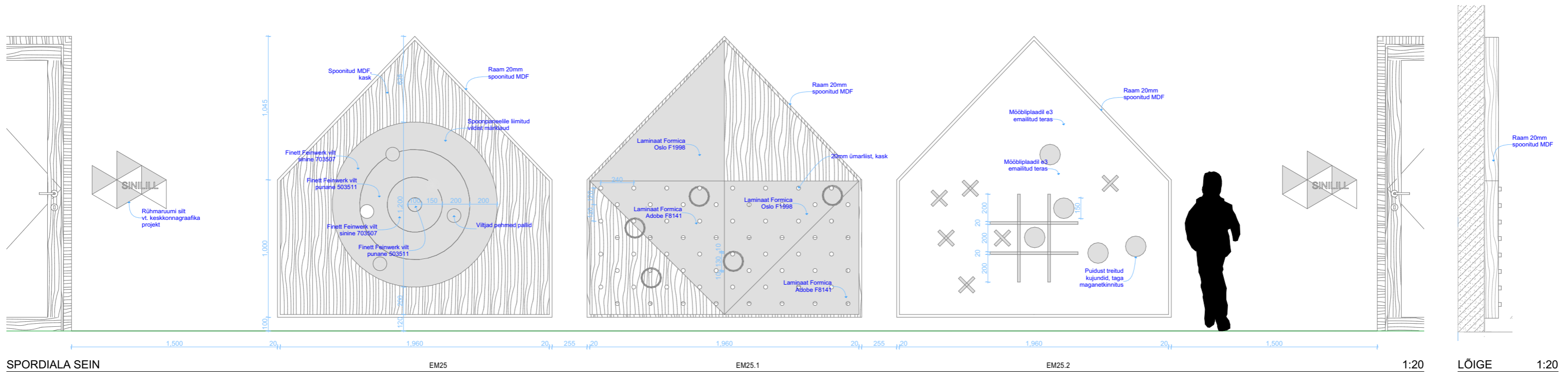
- KAPINUPU TOONID**
- ROOSA - Satin wood oil 45/Havana
 - KÖLLANE - Satin wood oil 62/Casablanca
 - ROHELINE - Satin wood oil 4/ Hanoi
 - SININE - Satin wood oil 33/Bilvand
 - HALLIKASSININE - Satin wood oil 35/Toulouse
- * Toon vastavalt hoone plöki aktsent toonile
- NCS TOONID**
- ROOSA - NCS-S4030-Y70R
 - KÖLLANE - NCS-S1040-Y10R
 - ROHELINE - NCS-S3020-G60V
 - SININE - NCS-S3020-B
 - HALLIKASSININE - NCS-S3010-R80B
- * Toon vastavalt hoone plöki aktsent toonile
- KANGA TOONID**
- ROOSA - Silvertex Brick 122-9243
 - KÖLLANE - Silvertex Squash 122-2093
 - ROHELINE - Silvertex Basil 122-5020
 - SININE - Silvertex Windy 122-2318
 - HALLIKASSININE - Silvertex Petrol 122-2094
- * Toon vastavalt hoone plöki aktsent toonile
- LAMINAADI TOONID**
- VALGE - Formica Soft White F7949, matt
 - ROOSA - Formica Adobe F8141, matt
 - KÖLLANE - Formica Tenere F1803, matt
 - ROHELINE - Formica Pale Olive F3007
 - SININE - Formica Oslo F1998
 - HALLIKASSININE - Formica Thistle F7880
- * Toon vastavalt hoone plöki aktsent toonile
- MÄRKUSED:**
- Mõõdud kontrollida kohapeal.
 - Uuema kuupäevaga joonis lühistab varasema.
 - Mõõbitootja teeb teostusjoonised, koostab vajadusel tugevusarvutused ja kooskõlastab lahendused sisearhitektiga.
 - Materjalipaksuste tolerants +/- 3mm vastavalt tootja koostatud tugevusarvutuste tulemustele.
 - Enne lõplikku tootmist esitada arhitektidele viimistuse näidised.
 - Joonist vaadata koos asjakohaste spetsifikatsioonidega.
 - Mõõbi puitosa ühendada eelkõige liimitud puurtapp-, keel- või kruviliidetega. Nähtavale jäävad kruvi- või nurkraudkinnitused ei ole lubatud.
 - Ühte komplekti kuuluvate detailide välimus on ühtlane. Ei tohi olla üldmujet rikkuvaid värvierinevusi. Sealhulgas läbivalt kasutada sama partii spooni.
 - Mõõbi naaberdetailide vaheline pilu peab olema ühtlase laiusena, uksera üla- või alavasera ei tohi olla astmelisust. Kõrvuti detailid peavad olema ühes pinnas.
 - Veevõtupunkti juures olev mööblikarkass ja alakokkel peavad olema niiskuskindlad.
 - Kõik sahtlid ja uksehinged pehmelt sulguvad.
 - Reguleeritava kõrgusega riulite toetus selline, et koormatud riul ei libiseks toelt, riulite reguleeritavuse samm 50 mm.
 - Kui riul sõltub on üle 600mm, peab karkassi materjal olema viinere, riipplaati või muu vastupidav materjal.
 - Servaliistudele MDF-plaadid servad ja ääred tuleb hoolikalt lihvida ja viimistlusele peab esinema läikendav kruntimine.
 - Erimööblis kasutatavad sanitehnik, sanfurniit ja muud tarvikud kuuluvad erimööbli tootmisse.



**SISEKUJUNDUS
SPORDIALA RONILA**

SISEKUJUNDUS

SPORDIALA SEIN



SPORDIALA SEIN

EM25

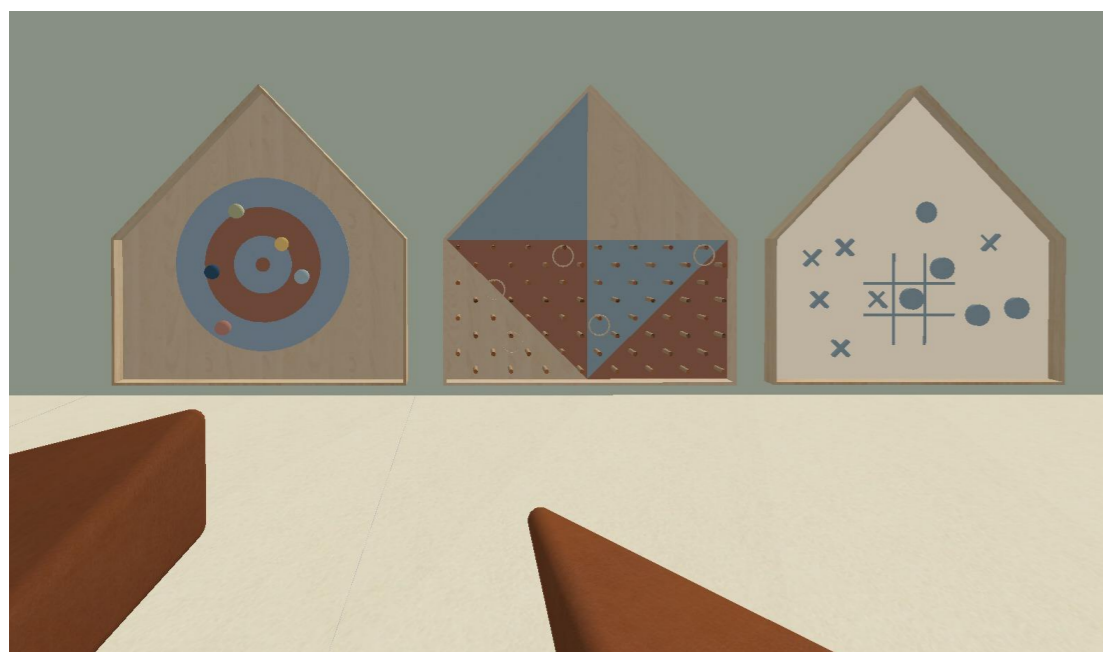
EM25.1

EM25.2

1:20

LÕIGE

1:20



MATERJALID:

EM25
MAJA RAAM - spoonitud MDF, radiaalne radiaalne kask, viimistlus mattlakk (UV-kaitse), süü suund vastavalt joonisele
SPOONPANEEL: Spoonitud MDF, radiaalne kask, viimistlus mattlakk (UV-kaitse), süü suund vastavalt joonisele
MÄRKLAUA VILT: vilt Finnett Feinwerk toonid 703507 (sinine) ja 503511 (pruunikaspunane)

EM25.1
SPOONPANEEL: Spoonitud MDF, radiaalne kask, viimistlus mattlakk (UV-kaitse), süü suund vastavalt joonisele
Laminaat Formica Oslo F1998 (sinine) ja Adobe F8141 (terrakota)

EM25.2
E3 EMAILITUD TERAS minimaalse paksusega mööbliplaadil, toon beez 6102

MÄRKUSED:

- Mõõdud kontrollida kohapeal.
- Uuema kuupäevaga joonis tühistab varasema.
- Mõõblitootja teeb teostusjoonised, koostab vajadusel tugevusarvutused ja kooskõlastab lahendused sisearhitektiga.
- Materjalipaksuste tolerants +/- 3mm vastavalt tootja koostatud tugevusarvutuste tulemustele.
- Enne lõplikku tootmist esitada arhitektidele viimistuse näidised.
- Joonist vaadata koos asjakohaste spetsifikatsioonidega.
- Mõõbli puitosad ühendada eelkõige liimitud puurtapp-, keel- või kruviliidetega. Nähtavale jäävad kruvi- või nurkraudkinnitused ei ole lubatud.
- Ühte komplekti kuuluvate detailide välimus on ühtlane. Ei tohi olla üldmuljet rikkuvaid värvierinevusi. Sealhulgas läbivalt kasutada sama partii spooni.
- Mõõbli naaberdetailide vaheline pilu peab olema ühtlase laisusega, uksera üla- või alaservas ei tohi olla astmelisust. Kõrvuti detailid peavad otema ühes pinnas.
- Veevõtupunkt juures olev mööblikarkass ja alaosakel peavad olema niiskuskindlad.
- Kõik sahtlid ja uksehinged pehmelt sulguvad.
- Reguleeritava kõrgusega riulite toetus selline, et koormatud riul ei libiseks toelt, riulite reguleeritavuse samm 50 mm.
- Kui riulu sildeava on üle 600mm, peab karkassi materjal olema vineer, ribiplaat või muu vastupidav materjal.
- Servallistudeta MDF-plaadi servad ja ääred tuleb hoolikalt lihvida ja viimistlusele peab eelnema täiendav kruntimine.
- Erimõõblis kasutatavad santehnika, sanfurnituur ja muud tarvikud kuuluvad erimõõbli töömahtu.

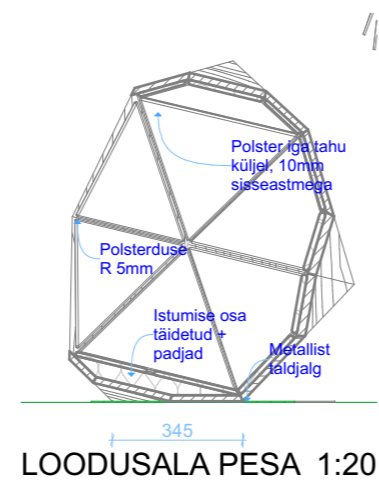
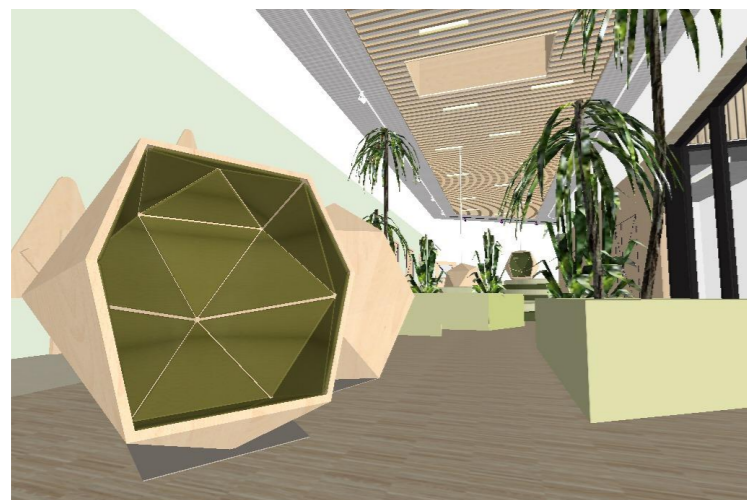
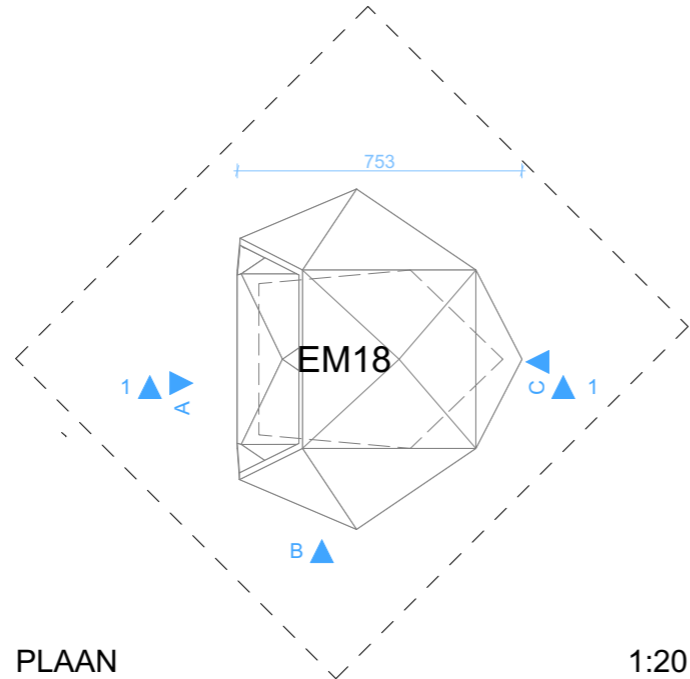
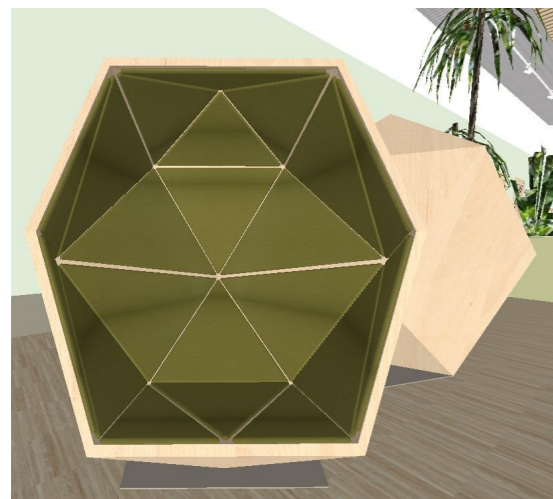
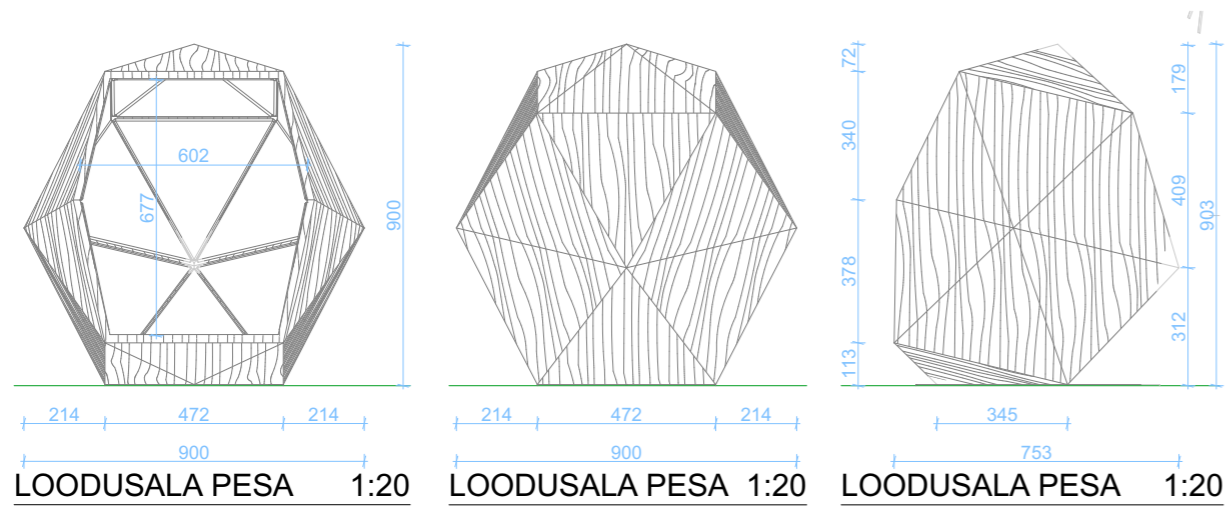
MÄNGUVAHENDID:

EM25 Takjapaelaga kaetud EVA vahust pallid D=50 mm märklauale viskamiseks, kogus 10tk
EM25.1 Puidust rõngad läbimõõduga 150 mm viskemängu seinale, kogus 5 tk
EM25.2 Puidust treitud trips-trapstrulli mängu elemendid: ristid H=150mm, ringid D=150mm; mängu ruudustik 640x640mm. Elementide paksus 25 mm. Peitsitud Linolie&Pigment Satin Wood Oil peitsiga, toon 33/Blåvand. Taga magnetkinnitus.

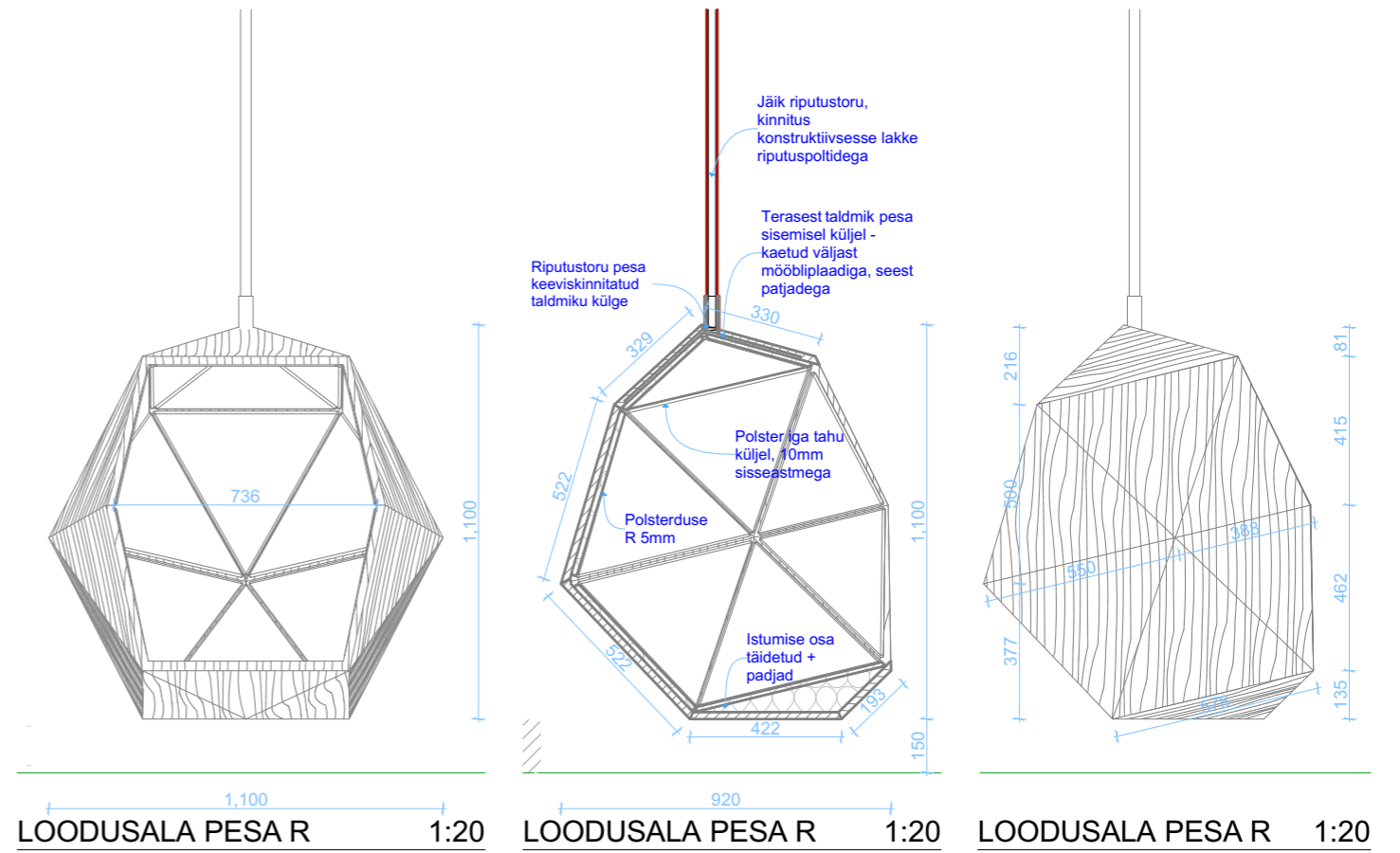


KAUSS
arhitektuur

Joonis:	SPORDIALA SEIN EM25; EM25.1; EM25.2	Mõde:	1:20	Nr:	SA-5-25
Projekt:	Võru Lasteaed Punamütsike	Töö nr:	A20-006	Stadium:	PP
Address:	Vilja 10, Võru linn 65605	Väljanne:	v02	Kpr:	02.12.2024
Tellijä:		Vastutav spetsialist:	Anu Ahi		
Arhitekt:	K.Aasvee, L.Eltermaa, A.Laidroo, U.Mets, A.Ahi, S.Ingver, R.Purk, E.Roos	Projektijäht:	Simo Sirk		

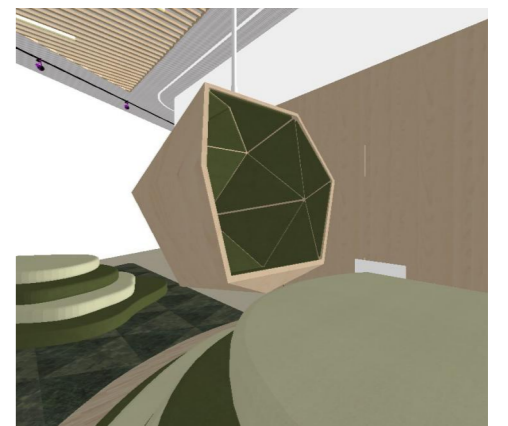
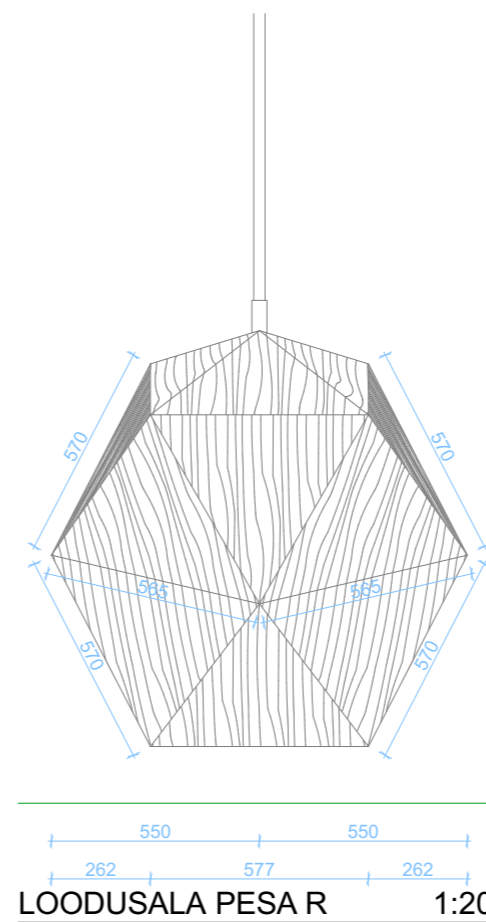
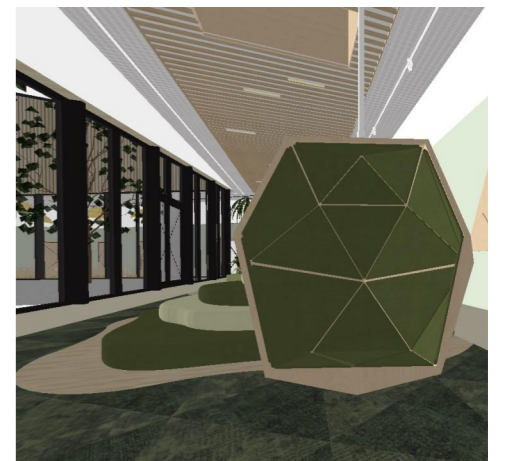


- MÄRKUSED:**
- Mõõdud kontrollida kohapeal.
 - Uuema kuupäevaga joonis tühistab varasema.
 - Mööblitootja teeb teostusjoonised, koostab vajadusel tugevusarvutused ja kooskõlastab lahendused sisearhitektiga.
 - Materjalipaksuste tolerants +/- 3mm vastavalt tootja koostatud tugevusarvutuste tulemustele.
 - Enne lõplikku tootmist esitada arhitektidele viimistluse näidised.
 - Joonist vaadata koos asjakohaste spetsifikatsioonidega.
 - Mööbli puitosad ühendada eelkõige liimitud puurtapp-, keel- või kruviliidetega. Nähtavale jäävad kruvi- või nurkraudkinnitused ei ole lubatud.
 - Ühte komplekti kuuluvate detailide välimus on ühtlane. Ei tohi olla üldmuljet rikkuivaid värvierinevusi. Sealhulgas läbivalt kasutada sama partii spooni.
 - Mööbli naaberdetailide vaheline pilu peab olema ühtlase laiusega, uksera üla- või alaservas ei tohi olla astmelisust. Kõrvuti detailid peavad olema ühes pinnas.
 - Veevõtupunkt juures olev mööblikarkass ja alaskokkel peavad olema niiskuskindlad.
 - Kõik sahtlid ja uksehinged pehmelt sulguvad.
 - Reguleeritava kõrgusega riulite toetus selline, et koormatud riul ei libiseks toelt, riulite reguleeritavuse samm 50 mm.
 - Kui riuli sildeava on üle 600mm, peab karkassi materjal olema vineer, ribiplaat või muu vastupidav materjal.
 - Servaliistudeta MDF-plaadi servad ja ääred tuleb hoolikalt lihvida ja viimistlusele peab eelnema täiendav kruntimine.
 - Erimõõblis kasutatavad santehnika, sanfurnituur ja muud tarvikud kuuluvad erimööbli töömahtu.

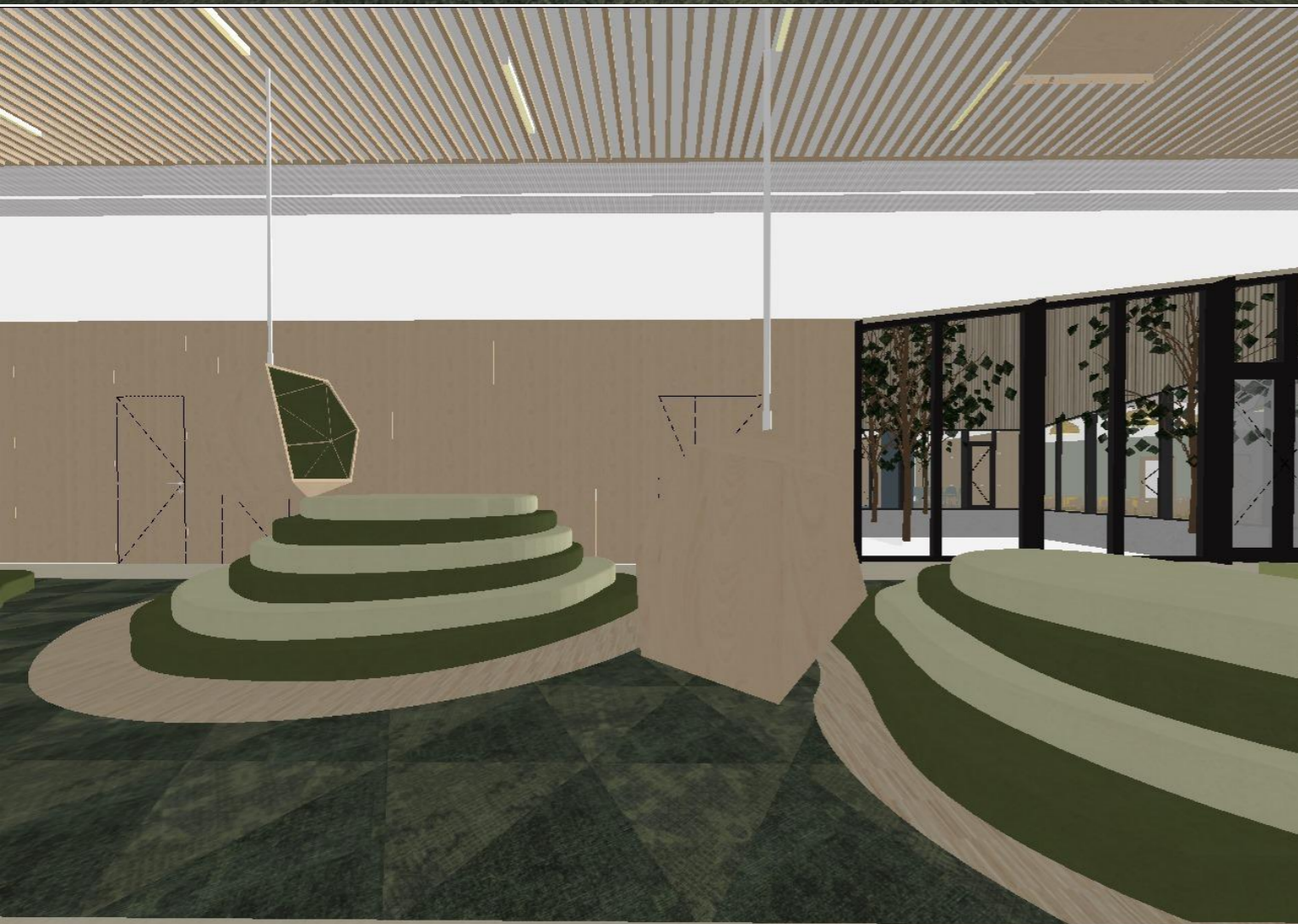
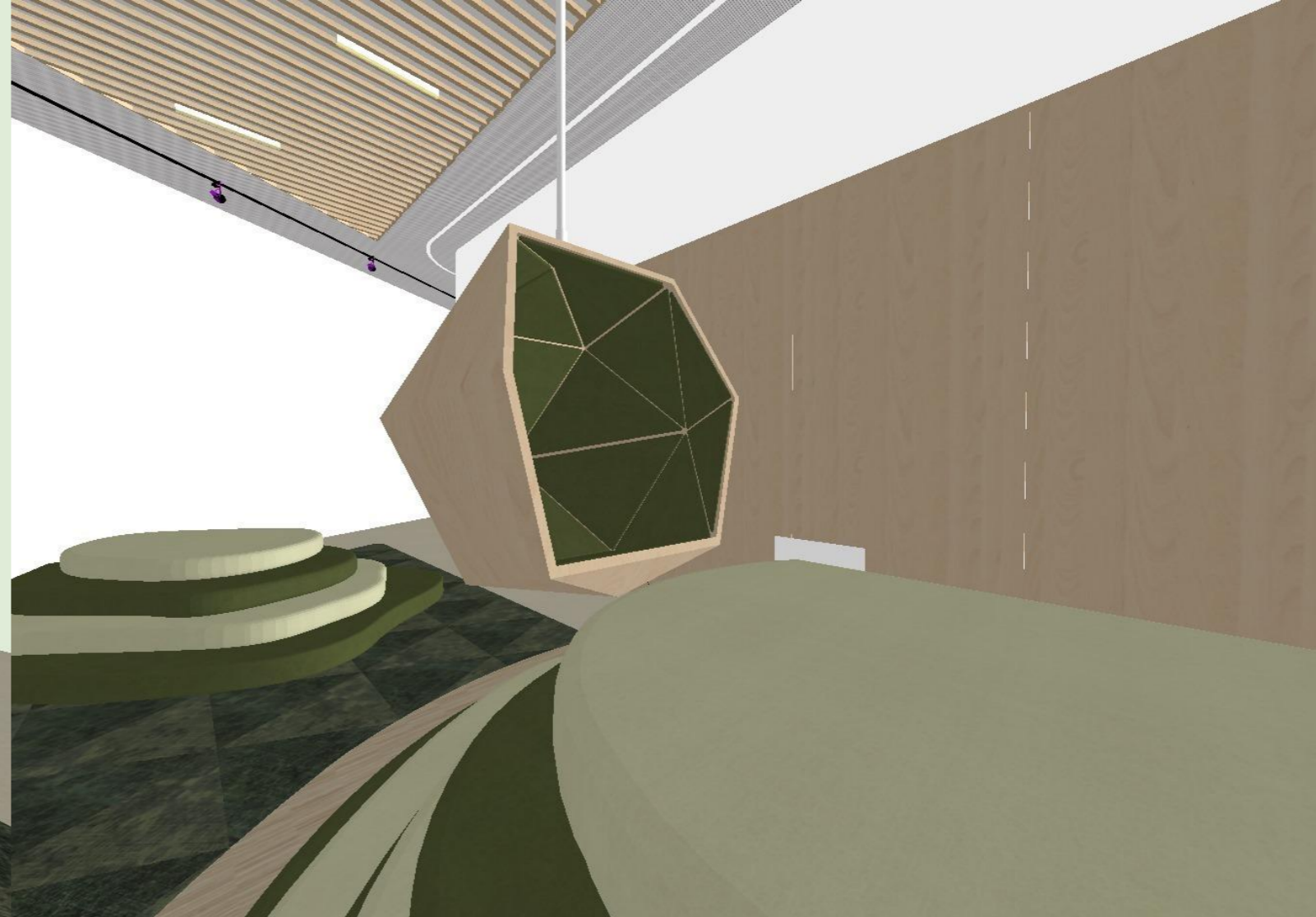
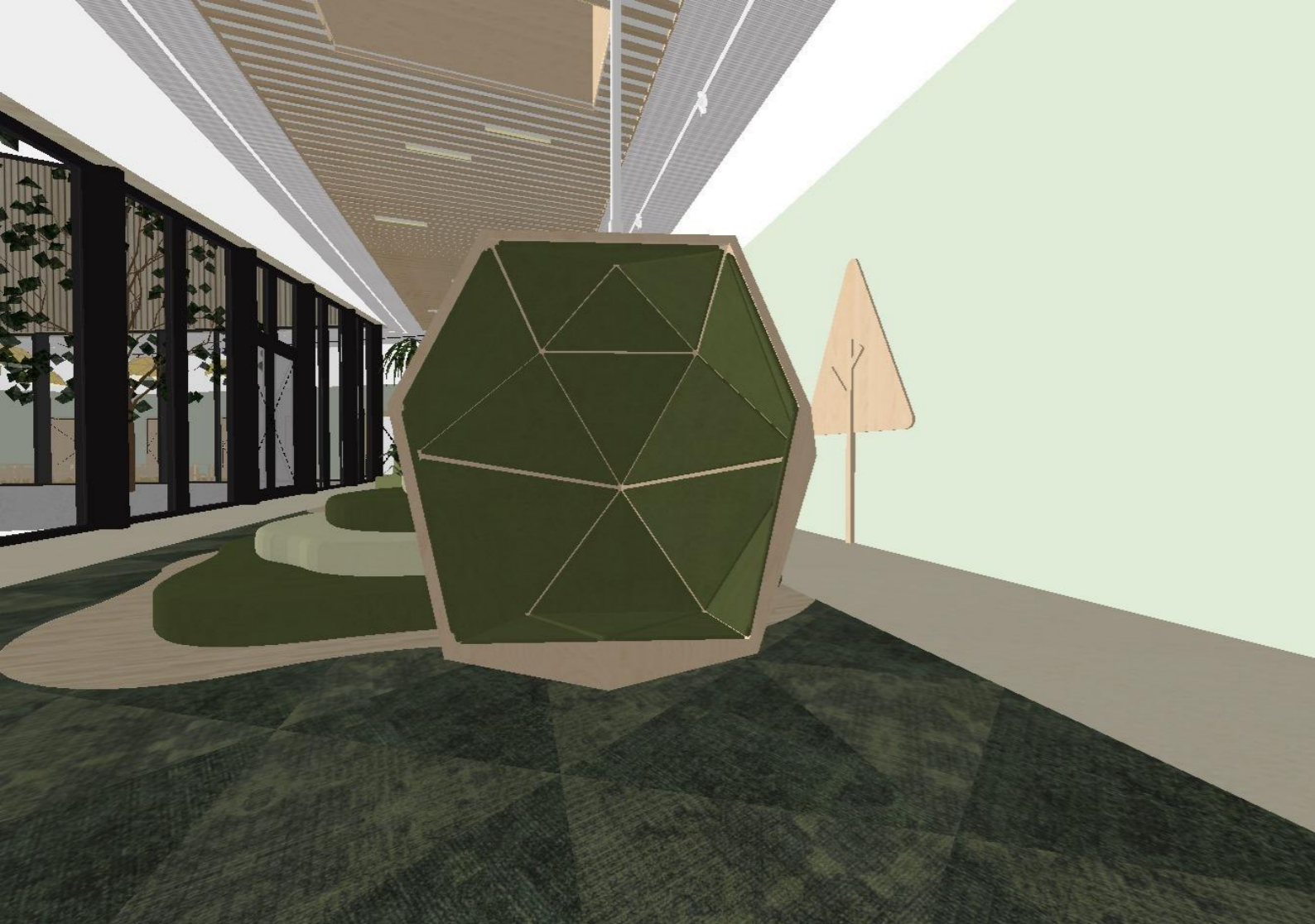


MATERJALID:

- KEST - Spoonitud mööbliplaat, radiaalne kask, spoonkant. Viimistlus tulekindel mattlakk (UV-kindel)
- POLSTER - HR poroloon tihedusega R50200
- TALD - terasleht, paksus vastavalt tootja arvutustele
- RIPUTUSTORU JM RIPUTUSTARVIKUD - mõõdud vastavalt tootja arvutustele, viimistlus pulbervärv, matt RAL1013
- KANGAS EM18.1 - SILVERTEX toon Basil art. 122-5020 (tumeroheline)
- KANGAS EM18 - SILVERTEX toon Celery art. 122-5019 (roheline)



SISEKUJUNDUS LOODUSALA



**SISEKUJUNDUS
LOODUSALA**

AJAKAVA

27.12.2024-06.01.2025

Kolimine ASENDUSPINDADELE

16.02.2025

EHITUSLEPING SÕLMITUD

01.06.2026

EHITUSTÖÖDE TÄHTAEG

01.07.2026

SISUSTUSTÖÖDE TÄHTAEG

01.08.2026-30.09.2026

PAJU TN 5a LAMMUTUS

FINATSEERIMINE

EELDATAVEHITUSHANKE MAKSUMUS ca 7 618 130 eurot:

ehitus - 5 906 368,85 €

sisustus - 338 000,00 €

Ligikaudne projekti kogumaksumus

(põhiprojekt, ekspertiis, omanikujärelevalve, uue hoone ehitus, sisustus, jussikese lammutus)

7 935 130 eurot

Abikõlblikud kulud projekti eelarves kokku on 4 000 000 eurot, (projekteerimine 326 472 eurot ja ehitus 3 673 528 eurot).

Mitteabikõlblik kulu on 3 935 130 eurot.

MÄNGUVÄLJAKU TAASKASUTUS

Jüri tn 40a
91901:009:0410

OKASROOSIKESE LASTEAED

KELGUMÄGI

SÕIMERÜHM

A.

Jüri tn 42
91901:009:0420

AED PUNAMÜTSIKESEST



1



VEOAUTO

4



AURUVEDUR

5



VEDRUKIIK 3 KOHTA

6



VEDRUKIIK 2 KOHTA

6



VEDRUKIIK 2 KOHTA

7



VEDRUKIIK 2 KOHTA

7



RÕNILA

8

KIIK KAHE KOHALINE



2

PIKNIKU PINK / ERINEVAD TOONID



3

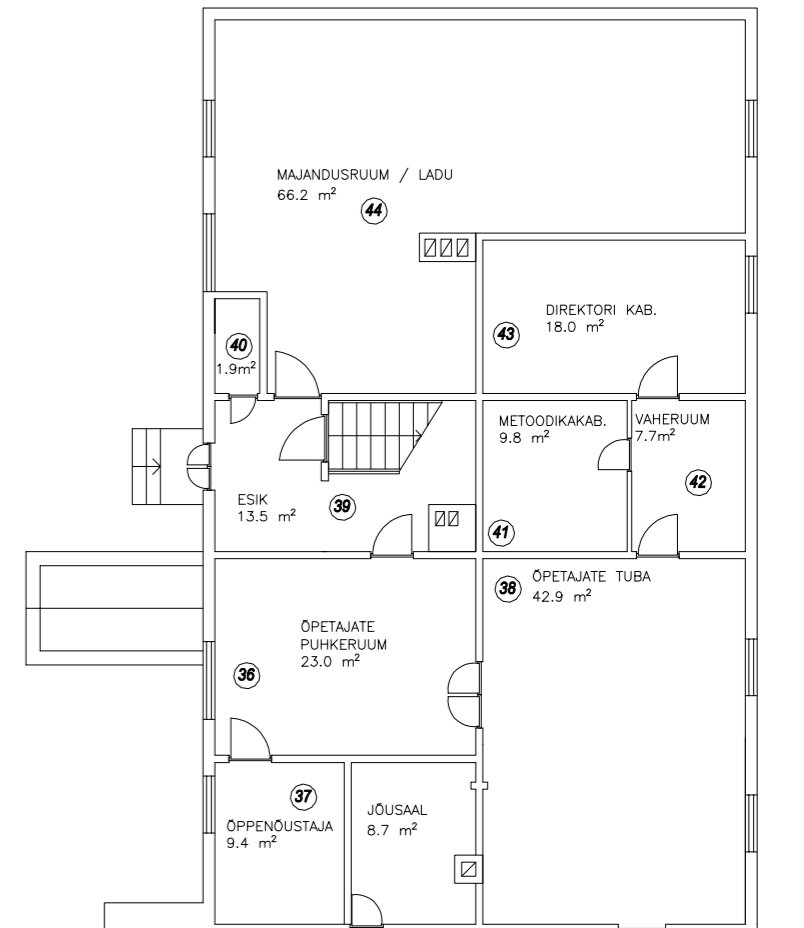
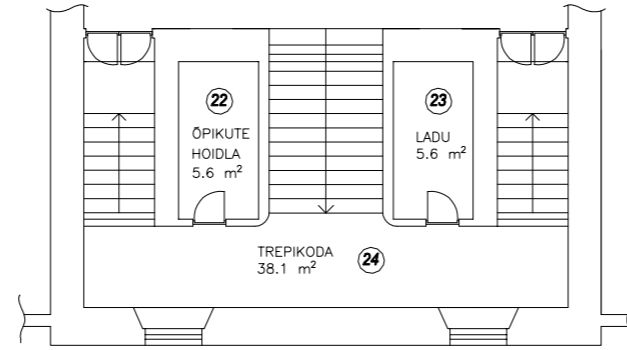
MÄNGUMAJA



9

ASENDUSPINNAD JÜRI 42

TREPIKOJA VAHEKORRUS



1. KORRUS

- ① KLASSIRUUM KULLERKUPP
- ② KLASSIRUUM Sinilill
- ③ KORIDOR KULLERKUPP
- ④ KLASSIRUUM Sinilill
- ⑤ KLASSIRUUM Sinilill
- ⑥ WC
- ⑦ KLASSIRUUM Sipelgas
- ⑧ KLASSIRUUM Sipelgas
- ⑨ KORIDOR Sinilill
- ⑩ KLASSIRUUM Sipelgas
- ⑪ KORIDOR Sinilill
- ⑫ WC
- ⑬ KLASSIRUUM Sipelgas
- ⑭ KORIDOR Sinilill
- ⑮ KLASSIRUUM Sipelgas
- ⑯ KORIDOR Sinilill
- ⑰ KORIDOR Sipelgas
- ⑱ KLASSIRUUM Sipelgas
- ⑲ KORIDOR Sinilill
- ⑳ ERIPEDAGOOG



I KORRUS

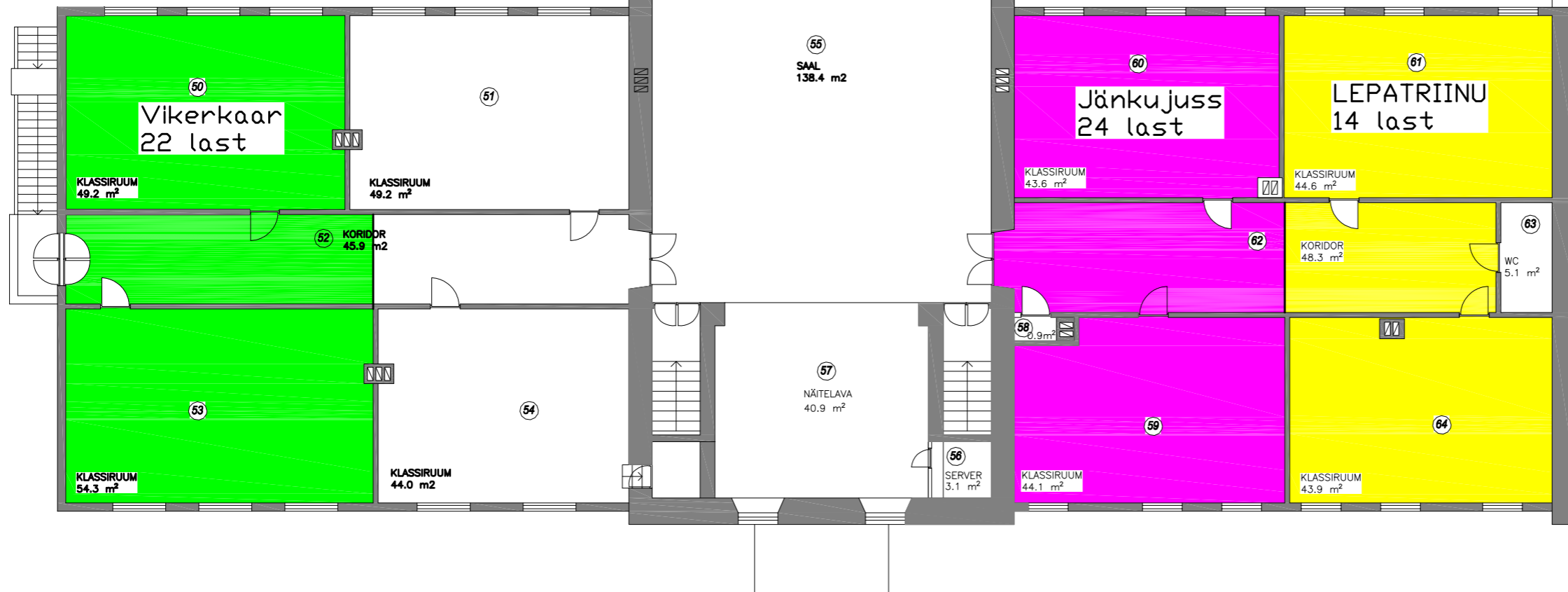
ASENDUSPINNAD

JÜRI 42

2. KORRUS

- 50 KLASSIRUUM Vikerkaar
- 53 KLASSIRUUM Vikerkaar
- 52 KORIDOR Vikerkaar
- 59 KLASSIRUUM Jänku-Juss
- 60 KLASSIRUUM Jänku-Juss
- 62 KORIDOR Jänku-Juss
- 61 KLASSIRUUM Lepatriinu
- 62 KORIDOR Lepatriinu
- 64 KLASSIRUUM Lepatriinu

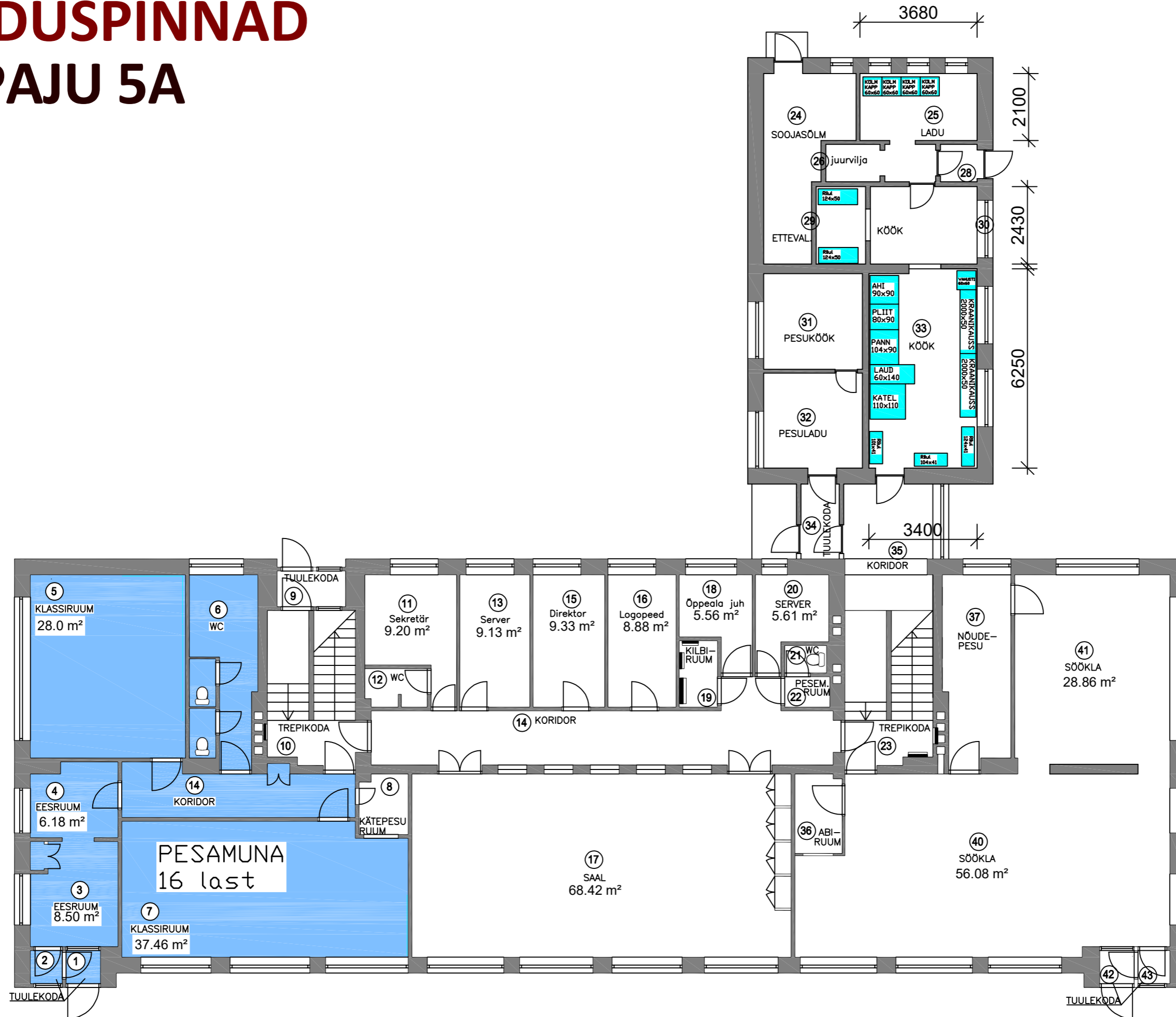
- 51 KLASSIRUUM Muusika
- 54 KLASSIRUUM Õppeala juhataja
- 55 SAAL
- 57 LAVA
- 58 KORISTUS
- 63 WC



II KORRUS

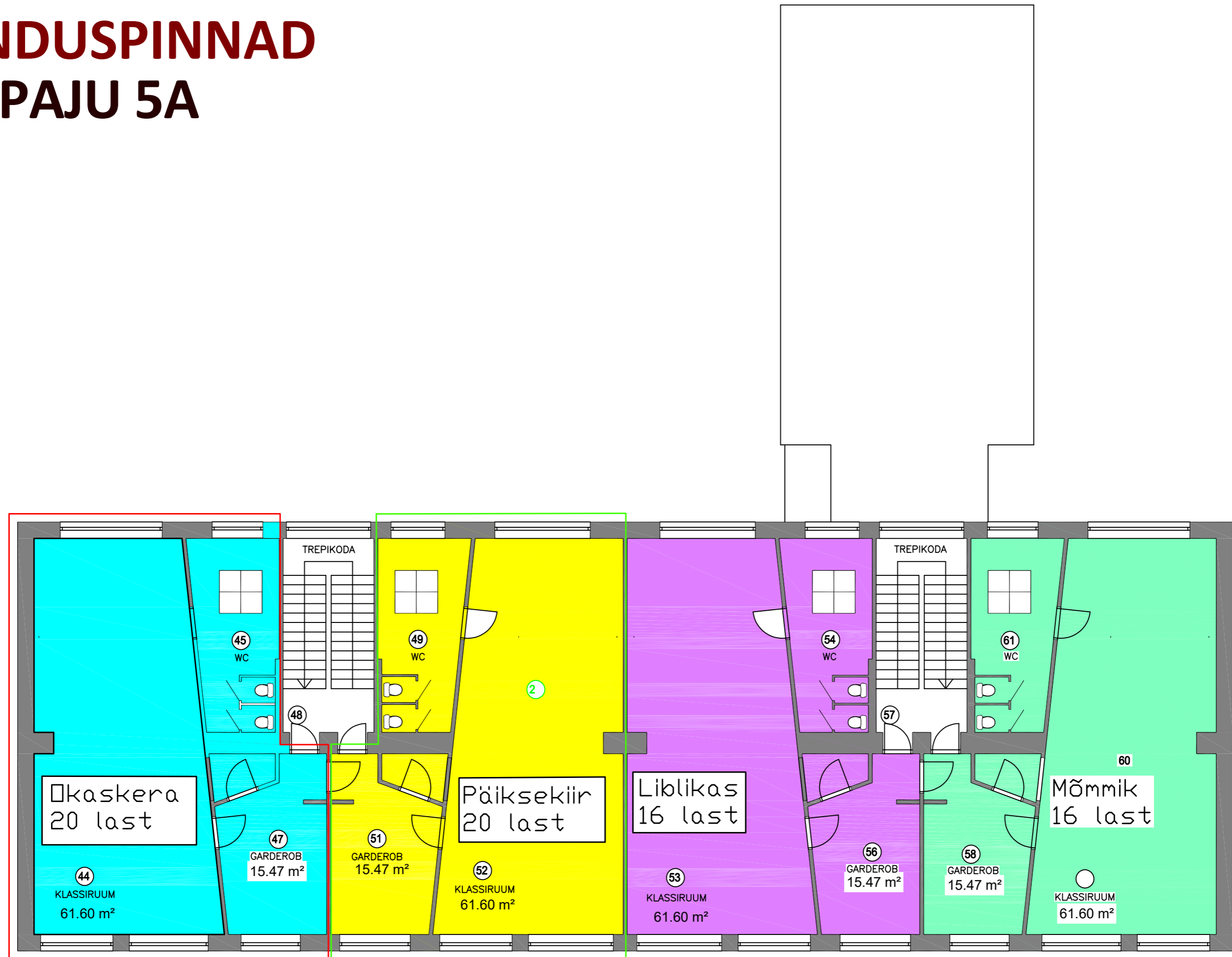
ASENDUSPINNAD

PAJU 5A



I KORRUS

ASENDUSPINNAD PAJU 5A



II KORRUS